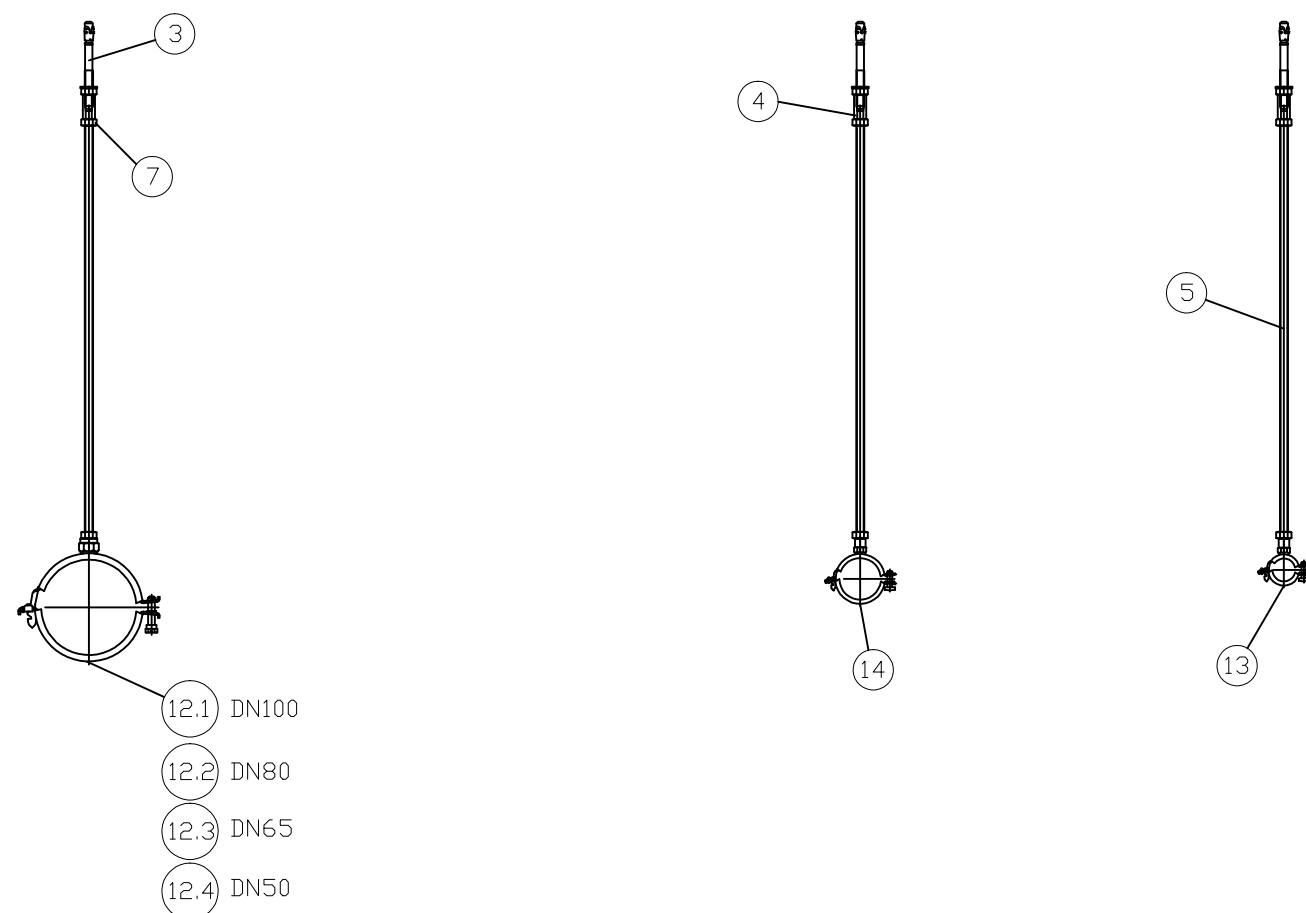


DN100				DN32	DN20
co ok. 4 m				co ok. 3 m	co ok. 2,5 m
DN80	DN65	DN50	DN40	DN25	DN15
co ok. 3,5m	co ok. 3,5m	co ok. 3,5m	co ok. 3,5 m	co ok. 3 m	co ok. 2,5 m



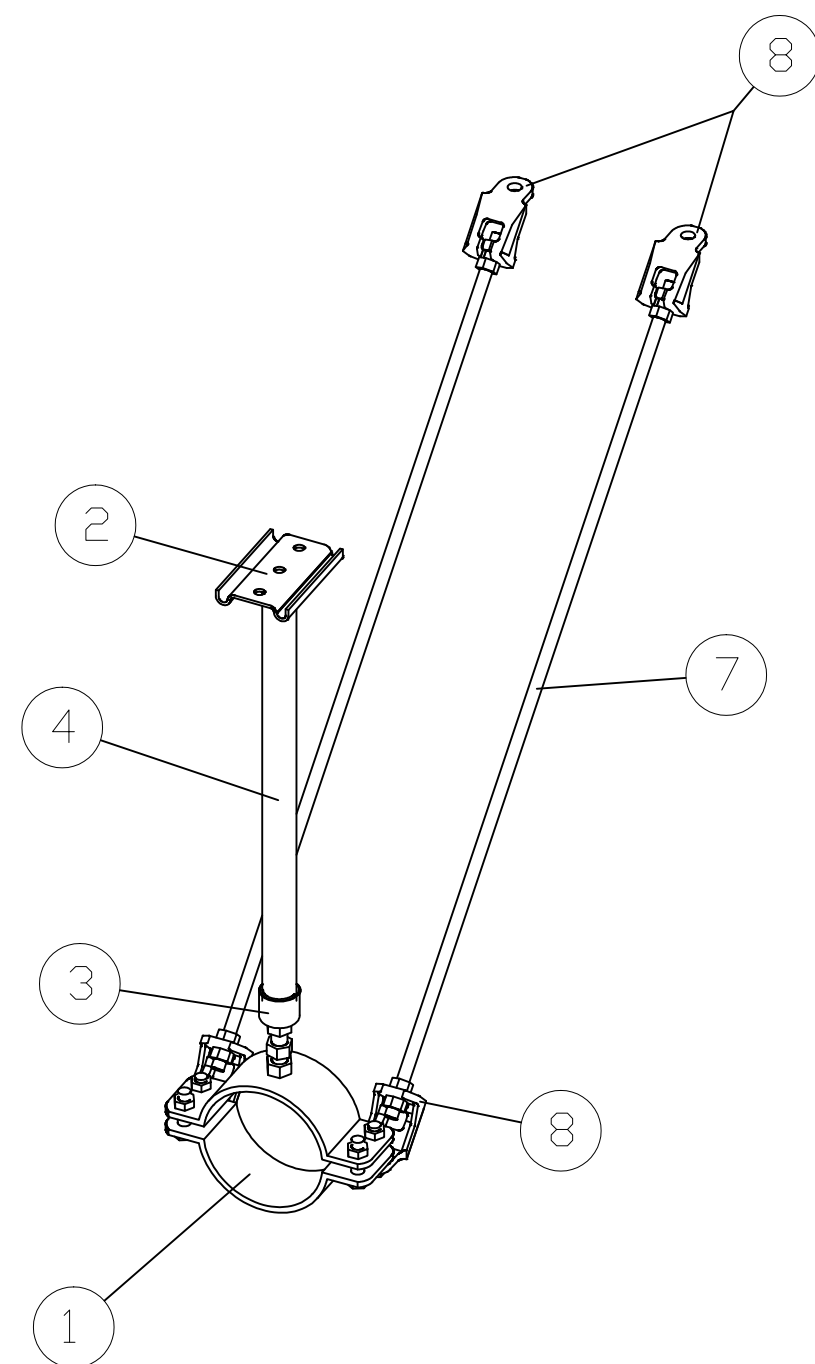
- 3 Szyna MD 52 odpowiedniej długości
- 3 Szyna MD 31 odpowiedniej długości
- 3 Kotwa HST MD/30
- 4 Mute M10
- 5 Pręt M10 długości około 50 cm
- 5 Płytki MQZ-L11 + nakrętka M10
- 7 Nakrętka M10
- 8 Uchwyt pręsa MQA M10
- 9 Objeina MPN-RC 4" + krótki odcinek pręta M10
- 10 Objeina MPN-RC 2 1/2" + krótki odcinek pręta M10
- 11 Objeina MPN-RC 2" + krótki odcinek pręta M10
- 12 Obje.jna. MPN-RC 4"
- 12.1 Obje.jna. MPN-RC 4"
- 12.2 Obje.jna. MPN-RC 3"
- 12.3 Obje.jna. MPN-RC - 2 1/2"
- 12.4 Obje.jna. MPN-RC 2"
- 13.1 Obje.jna. MPN-RC 1 1/4"
- 13.2 Obje.jna. MPN-RC 1"
- 14 Obje.jna. MPN-RC 1 1/2"

- 1 Channel MQ 32 suitable length
- 2 Channel MQ 31 suitable length
- 3 Anchor HST M10/30
- 4 Muff M10
- 5 Stick M10 length approx. 60 cm
- 6 Plate MQZ-L11 + cap M10
- 7 Cap M10
- 8 Handle of stick MQA M10
- 9 Pipe ring MPN-RC 4" + short section of stick M10
- 10 Pipe ring MPN-RC 2 1/2" + short section of stick M10
- 11 Pipe ring MPN-RC 2" + short section of stick M10
- 12 Pipe ring MPN-RC 4"
- 12.1 Pipe ring MPN-RC 4"
- 12.2 Pipe ring MPN-RC 3"
- 12.3 Pipe ring MPN-RC 2 1/2"
- 12.4 Pipe ring MPN-RC 2"
- 13.1 Pipe ring MPN-RC 1 1/4"
- 13.2 Pipe ring MPN-RC 1"
- 14 Pipe ring MPN-RC 1 1/2"

- 15 Za ślepka MQZ-E21
- 16 Za ślepka MQZ-E31

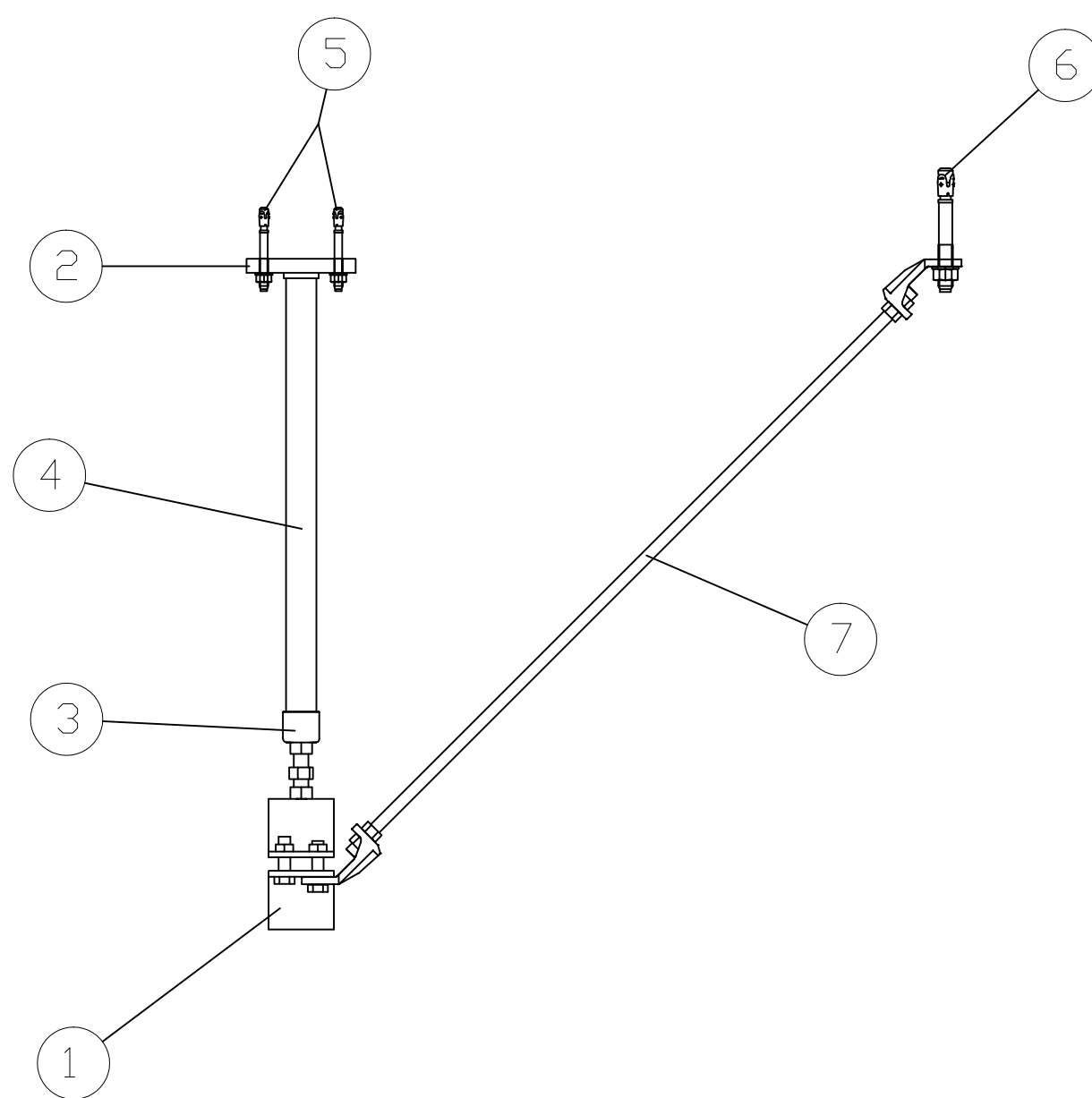
- 15 Plug MQZ-E2
- 16 Plug MQZ-E3

# Aksonometria

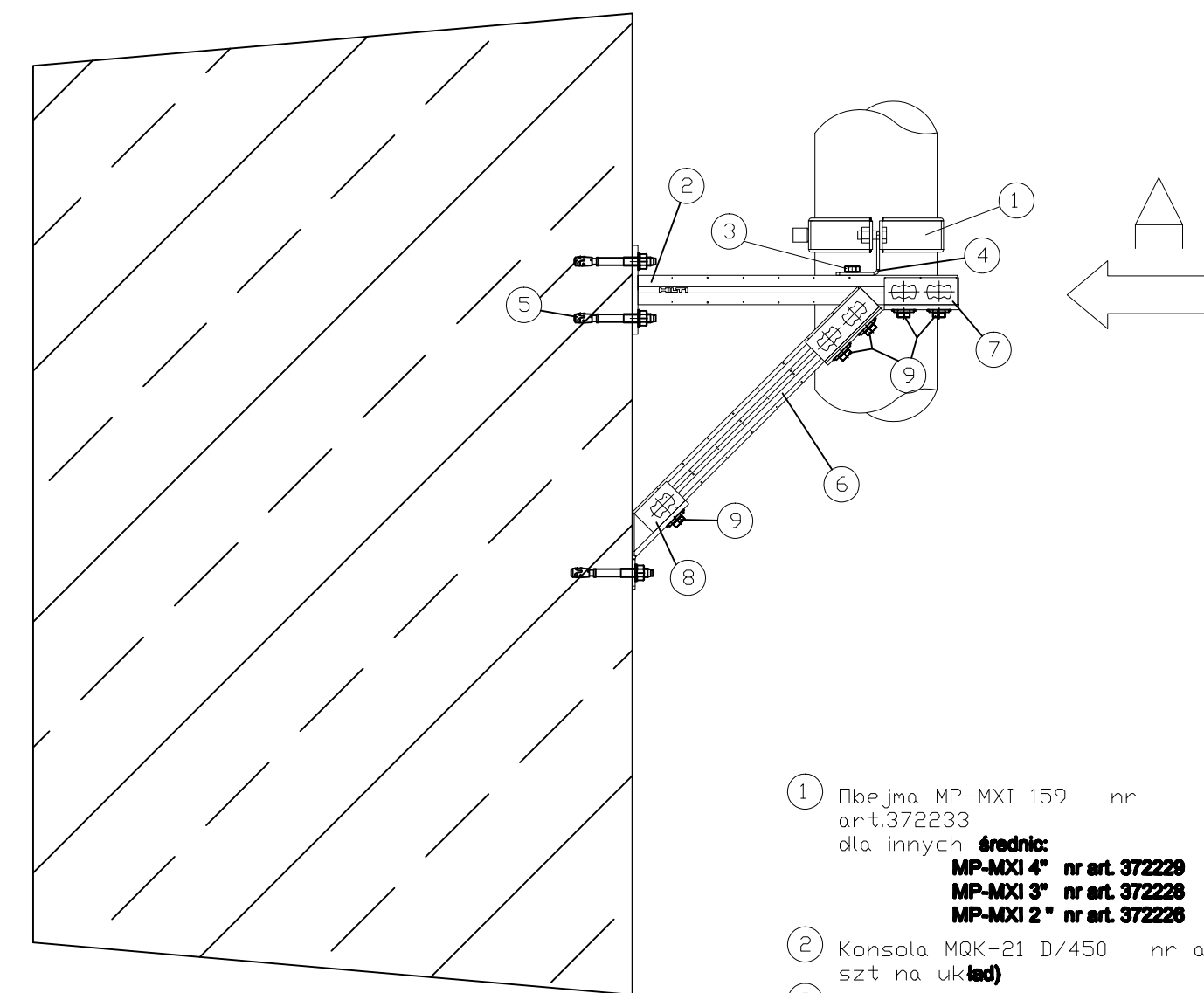


- 1) 0bejma MFP-NW 80  
nr art. 243532  
dla innych **średnic:**  
**MFP-NW 100 nr art. 243533**  
**MFP-NW 150 nr art. 243537**

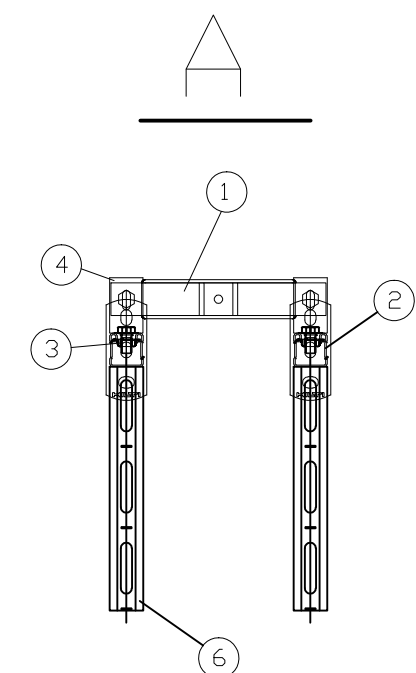
Widok z boku



- ② Podstawa punktu stałego
- ③ Adapter reduktor 1 1/4" na M20
- ④ Rura gwintowana 1 1/4" odpowiedniej długości nr art.248532 (2 metry)
- ⑤ Kotwa HST M12/20 nr art. 371587
- ⑥ Kotwa HST M20/30 nr art. 371598
- ⑦ Pręt M16 odpowiedniej długości nr art.216424 ( 3 metry)
- ⑧ MFP API 2 zestaw elementów odciążowych nr art.254462



- 1 Doe Jno. MP-MX1 159 nr art.372633  
dla innych: środek:  
MP-MQ1 4\* nr art. 372220  
MP-MQ3 3\* nr art. 372228  
MP-MQ2 2\* nr art. 372220
- 2 Konsola MOK-210/B/450 nr art.369618 (2  
szt na uł.)
- 3 MQM - M 12 nr art.369627 + drusko M 12205 nr art.216408 (po 2 szt  
na uł.)
- 4 Kogarnok MW-MEX-2-0\* nr art.372015 (2 szt na uł.)
- 5 Kotwa HST M12/20 nr art. 371598 (6 szt  
na uł.)
- 6 Brynia MQ1-D-D dęgotok ok. 45 cm nr art.308001 (3 metry)
- 7 Łazak MOW-0445 nr art.308080 (2 szt na uł.)
- 8 Łazak MOW-3135 nr art.308083 (2 szt na uł.)
- 9 Łazak MGN nr art.308023 (10 szt na uł.)



- ① Pipe ring MP-MXI 159 nr art.372623  
for other diameters:  
MP-MXI 4" nr art. 372220  
MP-MXI 3" nr art. 372228  
MP-MXI 2" nr art. 372228
- ② Bracket MOK-2 nr.350 nr art.369618  
(2 pieces per set)
- ③ M2M - M 12 nr art.369627 + hexagon head screw  
M 12x25 nr art.216468 (2 pieces per set)  
Angle IYH-M2 2 - 6" nr art.372615 (2 pcs. per set)
- ④ Anchor HST M12/20 nr art. 371587  
(6 pcs. per set)
- ⑤ Channel M2-D 21-length approx. 45 cm nr art.390601 (3 meters)
- ⑥ Connector MQM-B45 nr art.390600 (2 pcs. per set)
- ⑦ Connector MQM-B135 nr art.390603 (2 pcs. per set)
- ⑧ Connector MQM nr art.390623 (2 pcs. per set)

[illegible]